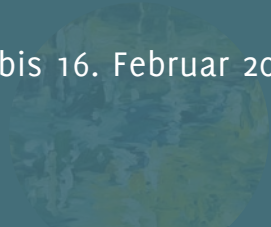
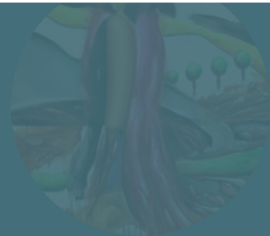


Ruth Bisping    Heinrich von den Driesch    Mechthild Komesker-W.  
Michel M.    Eddy Pinke    Elke Seppmann    Ingrid Teiner

# Positionen

---

19. Januar bis 16. Februar 2020



Zur Eröffnung der Ausstellung der Bezirksgruppe Münsterland des BBK Westfalen e.V.

## »POSITIONEN«

am Sonntag, dem 19. Januar 2020, um 11:00 Uhr  
laden wir Sie und Ihre Freunde herzlich ein in die BIG gallery  
in der BIG direkt gesund, Rheinische Straße 1, 44137 Dortmund.

*Begrüßung:* BETTINA KIWITT, Leiterin der Unternehmenskommunikation der BIG direkt  
gesund und KARL-ULRICH PEISKER, Vorstandsmitglied im BBK Westfalen e.V.

*Einführung:* KATJA ANGENENT, Kulturjournalistin

*Öffnungszeiten:* MO bis FR 8:00 bis 17:00 Uhr, SO 13:00 bis 17:00 Uhr. Eintritt frei

*Kontakt:* BBK Westfalen e.V. Freizeitstraße 2, 44145 Dortmund  
Fon (02 31) 47 59 167 / [www.bbk-westfalen.de](http://www.bbk-westfalen.de)

